

aménagement de jardin / écrans brise-vue



FILETS DE SEPARATION 85%

Filets micro-maillés en polyéthylène tricoté stabilisé UV. Jusqu'à 2,00m de largeur munis de boutons intégrés sur les côtés longs. 85% de réduction de la vue.



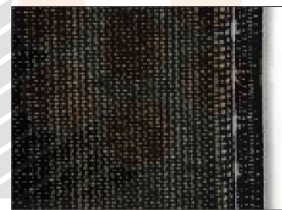
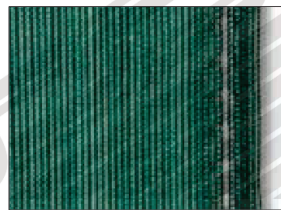
Code art.	Poids	Dimensions	Couleur
81601	150 g/m ²	1,00m x 50m	Vert
81602	150 g/m ²	1,20m x 50m	Vert
81603	150 g/m ²	1,50m x 50m	Vert
81604	150 g/m ²	1,80m x 50m	Vert
81605	150 g/m ²	2,00m x 50m	Vert
81607	150 g/m ²	3,00m x 50m	Vert

≧< Egalément disponible à la découpe.



FILETS DE SEPARATION 90%

Filets micro-maillés en polyéthylène tricoté stabilisé UV, munis de boutons intégrés sur les côtés longs. 90% de réduction de la vue.



Code art.	Poids	Dimensions	Couleur
81652..	185 g/m ²	1,20m x 50m	..04 ..07
81653..	185 g/m ²	1,50m x 50m	..04 ..07 ..17
81654..	185 g/m ²	1,80m x 50m	..04 ..07 ..17
81655..	185 g/m ²	2,00m x 50m	..04 ..07 ..17

≧< Vert et noir disponibles à la découpe.

Petits emballages: voir page 34.

FILETS DE SEPARATION AVEC OURLET ET ŒILLETS

Filets de séparation fabriqués sur mesure pourvus d'un ourlet en polypropylène cousu de 35mm et d'œillets en laiton Ø 10mm tous les 0,30m. Hauteur maximale 3,00m.



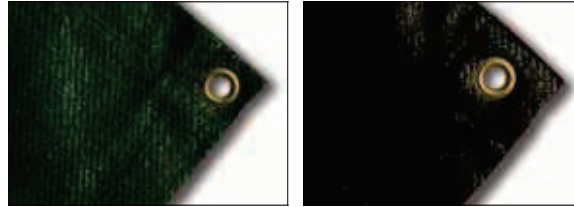
Code art.	Poids	Dimensions	Couleur
85% de réduction de la vue			
64640..	150 g/m ²	dimensions au choix	..04
90% de réduction de la vue			
64645..	185 g/m ²	dimensions au choix	..04 ..07

aménagement de jardin / écrans brise-vue



TOILES DE SEPARATION 100%

Toiles tissées solides, non transparentes en polypropylène stabilisé UV, pourvues d'œillets de fixation en laiton Ø 12mm tous les 0,50m. Hauteur maximale 2,00m.



Code art.	Poids	Dimensions	Couleur	
81621..	200 g/m ²	1,20m x 50m	..04	..07
81631..	200 g/m ²	1,20m x long. au choix	..04	..07
81622..	200 g/m ²	1,50m x 50m	..04	..07
81632..	200 g/m ²	1,50m x long. au choix	..04	..07
81623..	200 g/m ²	1,80m x 50m	..04	..07
81633..	200 g/m ²	1,80m x long. au choix	..04	..07
81624..	200 g/m ²	2,00m x 50m	..04	..07
81634..	200 g/m ²	2,00m x long. au choix	..04	..07
81648..	200 g/m ²	dimensions au choix	..04	..07

ACCESSOIRES DE FIXATION



art. 67240 - 67245

art. 6619007

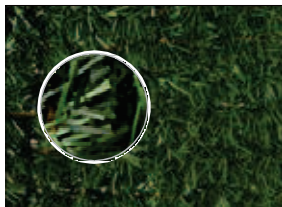
Code art.	Description	Couleur
67240	corde de tension PE 4mm - bobine 100m	■
67245	corde de tension PE 4mm - bobine 500m	■
66190..	colliers de serrage 4,8mm x 300mm	..07

aménagement de jardin / écrans brise-vue



ECRAN DE VERDURE®

Haie artificielle en rouleaux de 3m de long, composé de bandelettes PVC (feuilles) fixées sur un maillage d'acier, mailles de 30mm. Epaisseur approx. 75mm. Aspect naturel grâce aux feuilles tricolores. Stabilisé UV, antiparasite, bonne perméabilité au vent, sans aucun entretien et ignifugé classe M1. Conforme à la réglementation REACH.



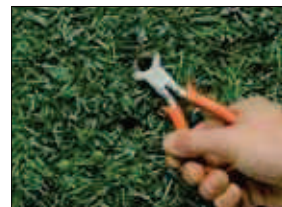
Code art.	Dimensions	Roul. / palette	Couleur	
83810	1,00m x 3,00m	50		
83815	1,50m x 3,00m	30		
83820	2,00m x 3,00m	30		



ignifugé



aucun entretien



facile à découper

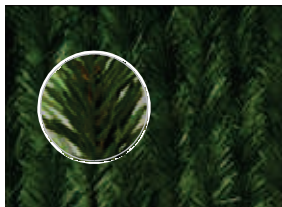
Pose:

Le maillage unique permet de découper toutes les dimensions et formes souhaitées, sans que les feuilles ne se détachent. Les écrans peuvent être posés horizontalement, verticalement ou même superposés sans raccord visible. Ils s'attachent aisément à n'importe quel type de clôture, porte ou balustrade, avec du fil de ligature.



HAIE ETERNELLE®

Haie artificielle de qualité supérieure composée de brins avec des bandelettes PVC. Coloris vert naturel, stabilisé UV, antiparasite, bonne perméabilité au vent, sans aucun entretien et ignifugé classe M1. Conforme à la réglementation REACH. Produit résistant et durable, offrant le même aspect visuel de part et d'autre de la clôture. Conditionnement: boîte de 41 brins, suffit pour une surface de 1,80m x 1,40m. Convient aux clôtures de n'importe quelle hauteur.



Code art.	Dimensions	Boîtes / palette	Couleur	
83850	1,80m x 1,40m	28		

Pose:

Les brins conviennent pour les clôtures en treillis métallique avec des mailles aussi bien carrées, rectangulaires que losanges. Il suffit de faire passer les brins à travers les mailles: pour les treillis à mailles losanges une maille sur deux; pour les mailles carrées et rectangulaires toutes les 3 à 4 mailles. Un seul brin couvre environ 35mm de largeur. Cisailler en haut à la hauteur de la clôture et insérer le reste dans la maille suivante. Grâce à l'effet barbelure, les brins restent bien en place.