

ASS Suspension monobrin avec bague

ASS Hanging unit, simple type with attaching sleeve

Désignation nominal size	∅ câble horizontal rope-∅ horizontal mm	∅ câble vertical Terminaison cylindrique rope-∅ vertical mm	∅ câble vertical Anneau de fixation rope-∅ vertical mm	L mm	L ₁ mm	m mm	d mm	d ₁	d ₂	N° article stock no.
4	3 + 4	1,5 + 2	-	37,0	29	4,5	12	M 8	M 4	392 510 004
6	5 + 6	3 + 4	2	48,5	38	6,5	15	M 10	M 6	392 510 006

La tige fileté M 8 ou M 10 est incluse dans la livraison.

Stud M 8 or M 10 included.

Applications

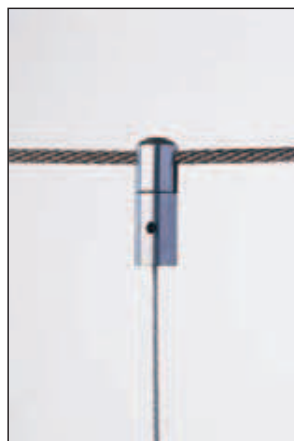
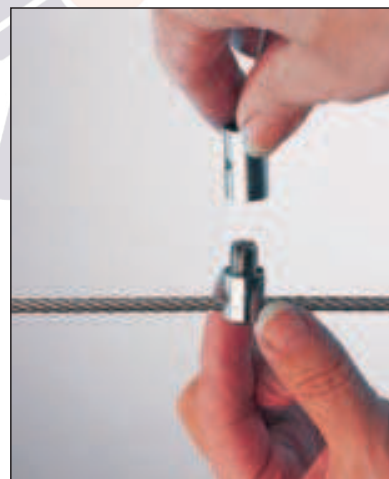
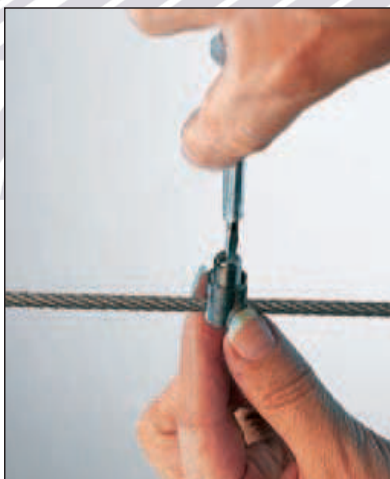
Les ASS Suspensions monobrin et multibrins ont été conçues pour permettre à un câble tendu horizontalement de recevoir des suspensions verticales. Elles permettent l'accrochage de panneaux publicitaire, lampes, haut-parleurs etc. sans prise au plafond.

Avec ces mêmes pièces, il y a possibilité de stabiliser les câbles horizontaux de grandes longueurs par des fixations intermédiaires vers le haut.

Applicability

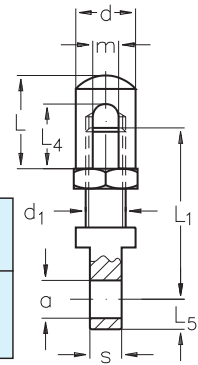
We have developed the ASS Hanging units to enable advertising boards, lights, loudspeakers etc. to be suspended from ceilings with the minimum of fixings. There are two types of ASS Hanging units the 'simple' and the 'multiple' both of which allow equipment to be hung vertically from a main horizontal rope.

In addition the ASS Hanging units may be used as a tensioning device or as an intermediate universal fitting on long horizontal rope runs.



**ASS Suspension monobrins
avec boulon à œil**

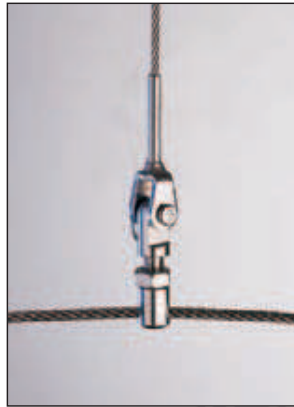
**ASS Hanging unit, simple type
with eye bolt**



Désignation nominal size	Ø câble rope-Ø mm	L mm	L ₄ mm	m mm	d mm	L ₁ mm	d ₁	a mm	s mm	L ₅ mm	N° article stock no.
4	3 + 4	17,0	12	4,5	12	35	M 8	6,5	6	6,0	392 520 004
6	5 + 6	23,5	16	6,5	15	43	M 10	9,5	8	7,5	392 520 006
10 *	8 + 10	34,5	25	10,5	25	-	M 16	-	-	-	392 520 010

* dans cette désignation, seule la partie supérieure est disponible.

* Top half available for this size only.



ASS Suspension multibrins

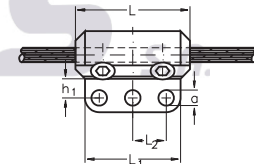
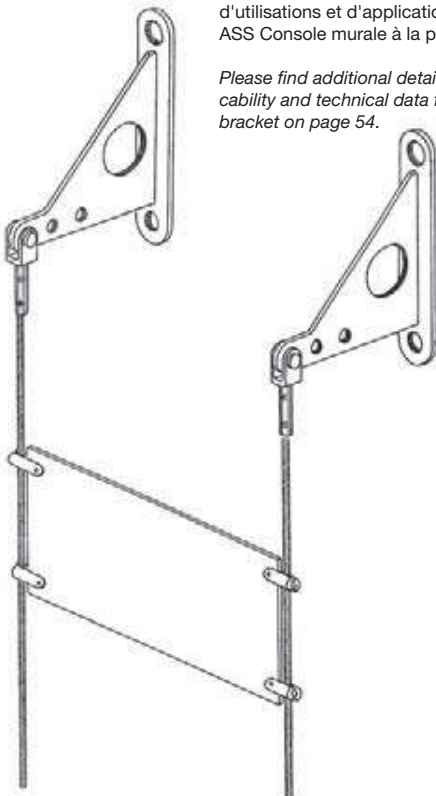
ASS Hanging unit, multiple

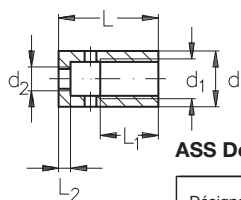
Désignation nominal size	Ø câble rope-Ø mm	L mm	L ₁ mm	L ₂ mm	h mm	h ₁ mm	d mm	a mm	m mm	b mm	N° article stock no.
6	5 + 6	48	40	14	14	8	20	6,5	6,5	6	392 530 006



Vous trouverez de plus amples détails d'utilisations et d'applications sur notre ASS Console murale à la page 54.

Please find additional details regarding applicability and technical data for the ASS Wall bracket on page 54.

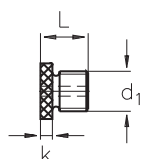
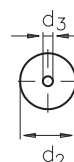



ASS Douille à visser
ASS Attaching sleeve

Désignation nominal size	*Ø câble Terminaison cylindrique rope-Ø mm	*Ø câble Anneau de fixation rope-Ø mm	L mm	L ₁ mm	L ₂ mm	d mm	d ₁	d ₂	N° article stock no.
M 8	1,5 + 2	-	20	12	3	12	M 8	M 4	351 010 008
M 10	3 + 4	2	25	15	3	14	M 10	M 6	351 010 010

* Les câbles de suspension sont sertis avec une ASS Terminaison cylindrique. Le M 10 peut recevoir un câble de suspension de 2 mm avec un ASS Anneau de fixation.

* The rope must have an ASS Cylindrical Terminal swaged on one end. Size M 10 can be used on a 2 mm diameter wire rope using the ASS Clamping Ring.


ASS Capuchon de douille
ASS Locking cap

Désignation nominal size	L mm	k mm	d ₁	d ₂ mm	d ₃ mm	N° article stock no.
M 8	9	2,5	M 8	12	2,5	351 110 008
M 10	12	3,0	M 10	14	4,5	351 110 010



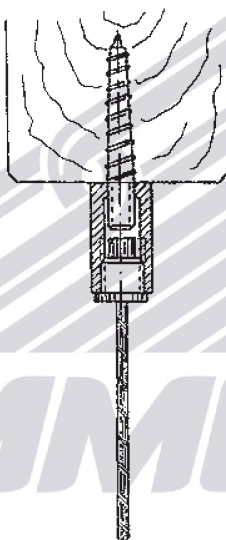
Montage avec ASS Terminaison cylindrique
Assembly with ASS Cylindrical terminal



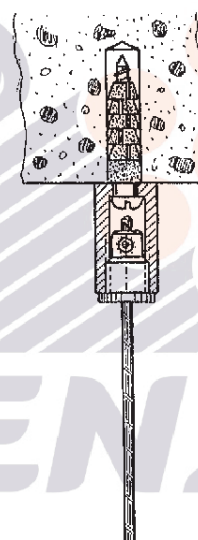
Montage avec ASS Anneau de fixation
Assembly with ASS Clamping ring



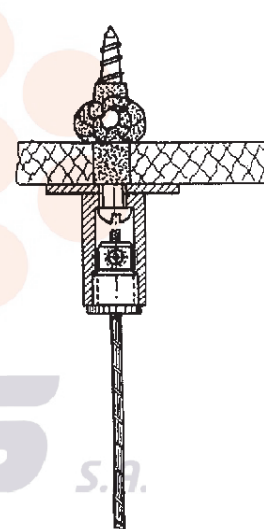
pièces assemblées
assembled



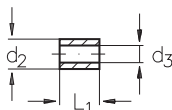
Fixation avec vis double filets bois/métaux.
Suspension avec ASS Terminaison cylindrique.
Fixing by wall stud
Rope with ASS Cylindrical Terminal



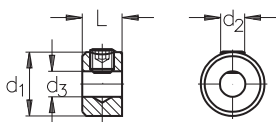
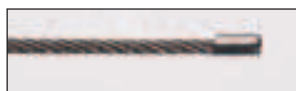
Fixation avec cheville.
Suspension avec ASS Anneau de fixation.
Fixing by dowel
Rope with ASS Clamping Ring



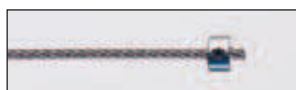
Fixation dans placoplâtre avec ASS Cache Inox.
Fixing to plasterboard Panel with NIRO Cover Washer

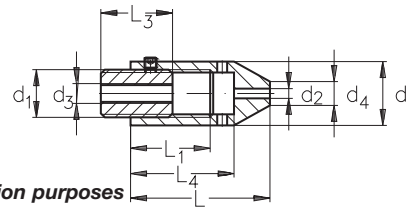

ASS Terminaison cylindrique à sertir
ASS Cylindrical terminal

Désignation nominal size	Ø câble rope-Ø mm	d ₂ mm	d ₃ mm	L ₁ mm	N° article stock no.
2	2	5,4	2,2	6	351 210 002
3	3	6,3	3,3	8	351 210 003
4	4	7,5	4,3	10	351 210 004


ASS Anneau de fixation à visser
ASS Clamping ring

Désignation nominal size	Ø câble rope-Ø mm	d ₁ mm	d ₂	d ₃ mm	L mm	N° article stock no.
2	2	8	M 4	2,3	6	351 310 002
3	3	10	M 4	3,3	6	351 310 003
4	4	12	M 4	4,3	8	351 310 004



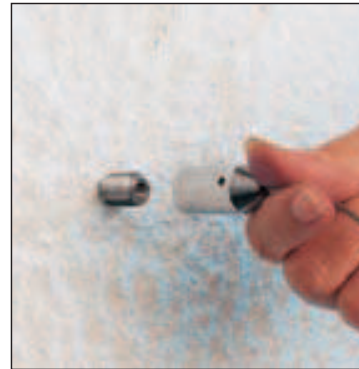


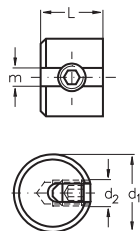
ASS Déco-Douille de tension

ASS Tensioning unit for decoration purposes

Désignation nominal size	Ø câble rope-Ø mm	L mm	L ₁ mm	L ₃ mm	L ₄ mm	d mm	d ₁	d ₂ mm	d ₃	d ₄ mm	N° article stock no.	
2	1,5 + 2	35	20	18	26	16	M 12	2,5	M 5	6	351 410 002	
4	3 + 4	40	25	23	33	20	M 16	4,5	M 6	12	351 410 004	

à utiliser avec terminaison cylindrique ou anneau de fixation





ASS Arrêt-Butoir

ASS Stopper

DBGM design protégé registered design

Désignation nominal size	Ø câble rope-Ø mm	m mm	d ₁ mm	d ₂	L mm	N° article stock no.	
2	1,5 + 2	2,2	10	M 4	8	351 710 002	
4	3 + 4	4,3	15	M 8	12	351 710 004	
6	5 + 6	6,3	20	M 10	15	351 710 006	

Utilisable que pour des constructions de câbles
7 x 7 et 7 x 19.

Only applicable for rope constructions 7 x 7 and 7 x 19.

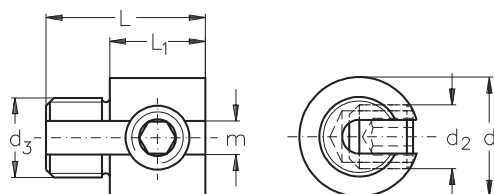


Maniement facile



Easy Handling





ASS Arrêt d'extrémité

ASS End stop

DBGM

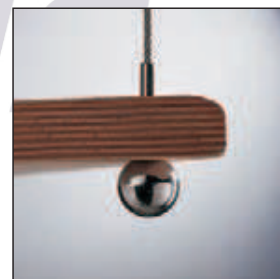
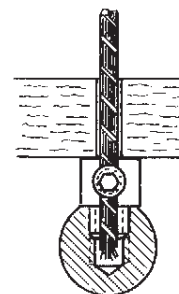
Désignation nominal size	Ø câble rope-Ø mm	m mm	d ₁ mm	d ₂	d ₃	L mm	L ₁ mm	N° article stock no.
4	3 + 4	4,3	15	M 8	M 10	20	12	333 110 004

Utilisable que pour des constructions de câbles 7 x 7 et 7 x 19.

Only applicable for rope constructions 7 x 7 and 7 x 19.

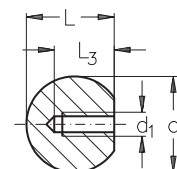
L'arrêt d'extrémité ASS vous permet de positionner la longueur de chaque câble individuellement. L'extrémité du câble disparaît dans la boule ASS. Par conséquent, la finition est d'une part plus esthétique et d'autre part évite toute blessure par les torons du câble. L'arrêt d'extrémité est livré sans la boule ASS.

The ASS End stop enables you to cut the ropes according to your requirements. The wires at the end of the rope vanish into the screwed ASS Ball. On the one hand you have a pleasant end fitting, on the other hand the risk of injury by the sharp wires is averted. The ASS End stop is supplied without ASS Ball.

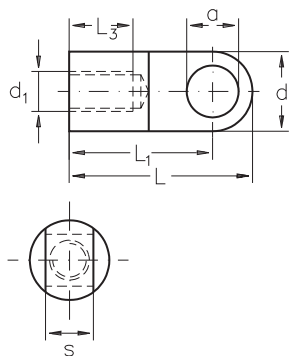


ASS Boule tarauée à droite

ASS Ball with internal thread, right hand



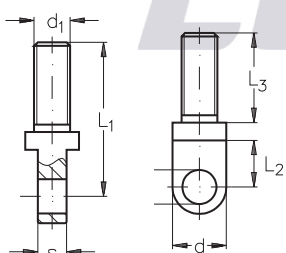
Désignation nominal size	Filetage thread d ₁	d ₂ mm	L mm	L ₃ mm	N° article stock no.
M 4/15	M 4	15	14,0	9	333 210 400
M 5/20	M 5	20	18,5	12	333 210 520
M 5/24	M 5	24	22,0	15	333 210 500
M 6/20	M 6	20	18,5	12	333 210 620
M 6/24	M 6	24	22,0	15	333 210 600
M 8/24	M 8	24	22,0	15	333 210 800
M 10/24	M 10	24	22,0	15	333 211 000



ASS Œil taraudé
taraudé à droite

ASS Wall/Ceiling Eyelet
with right hand thread

Désignation nominal size d ₁	d mm	L mm	L ₁ mm	L ₃ mm	a mm	s mm	N° article stock no.
M 4	10	23	18	5	5,5	6	351 810 004
M 5	10	23	18	5	6,5	6	351 810 005
M 6	14	30	23	6	8,5	7	351 810 006
M 8	16	33	25	8	9,5	9	351 810 008
M 10	18	34	25	12	9,5	7	351 810 010
M 12	20	36	25	15	9,5	7	351 810 012

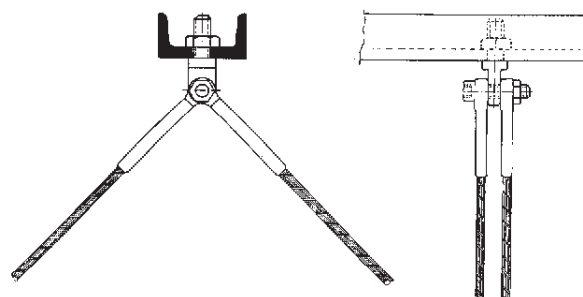
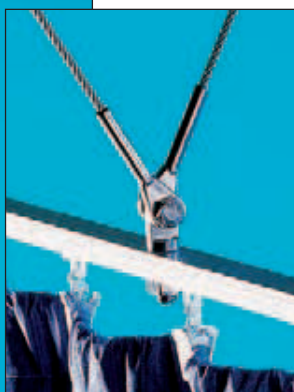
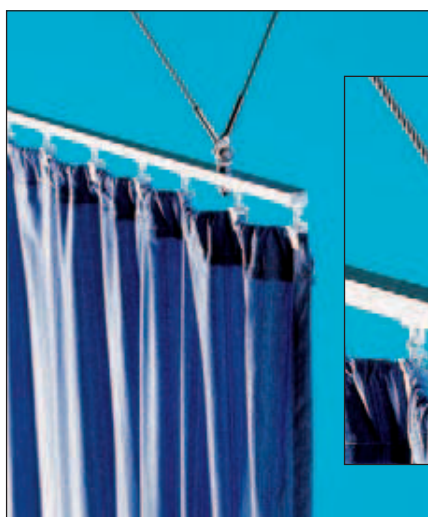


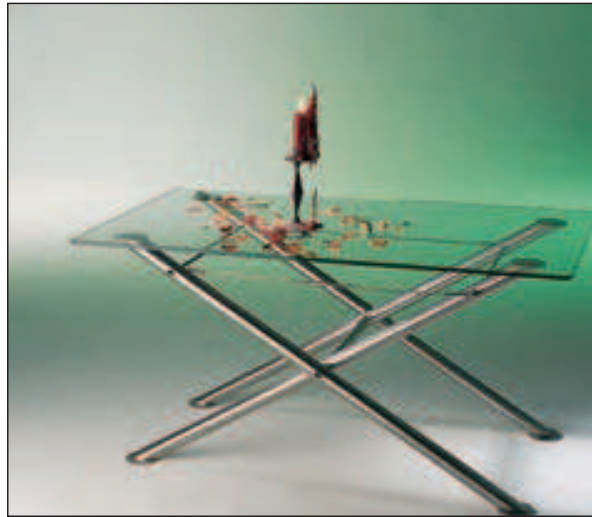
ASS Œil fileté

ASS Eye bolt

Désignation nominal size	L ₁ mm	L ₂ mm	L ₃ mm	d mm	d ₁	a mm	s mm	N° article stock no.
M 8	35	11	20	12	M 8	6,5	6	351 910 008
M 10	43	13	25	15	M 10	9,5	8	351 910 010

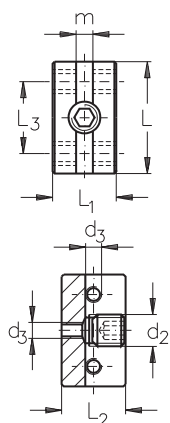
© Waltermann France





LE

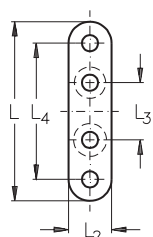



ASS Support de rayonnage
ASS Shelf Support

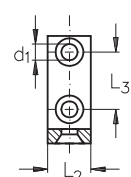
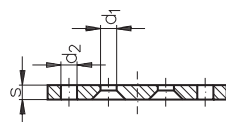
Désignation nominal size	Ø câble rope-Ø mm	m mm	L mm	L ₁ mm	L ₂ mm	L ₃ mm	d ₂	d ₃	N° article stock no.
4	3 + 4	4,3	25	16	16	16	M 8	M 4	352 010 004

Utilisable que pour des constructions de câbles
7 x 7 et 7 x 19.

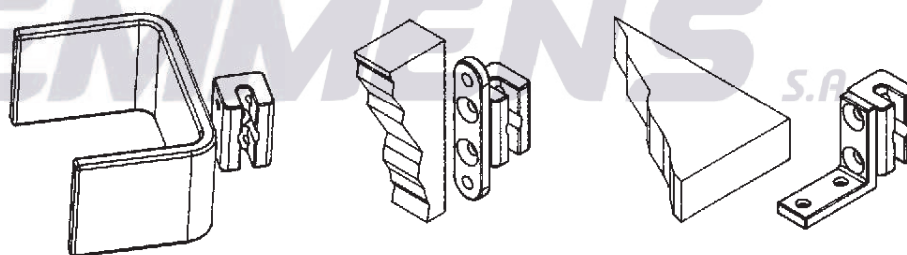
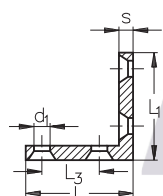
Only applicable for rope constructions 7 x 7 and 7 x 19.


ASS Attache plate pour support de rayonnage Strap for ASS Shelf Support

Désignation nominal size	L mm	L ₂ mm	L ₃ mm	L ₄ mm	d ₁ mm	d ₂ mm	s mm	N° article stock no.
4	50	12	16	38	4,5	4,5	4	352 012 004


ASS Attache cornière pour support de rayonnage Angle for ASS Shelf Support

Désignation nominal size	L mm	L ₁ mm	L ₂ mm	L ₃ mm	d ₁ mm	s mm	N° article stock no.
4	30	30	12	16	4,5	4	352 013 004



Le Support de rayonnage ASS peut, avec d'autres accessoires, être utilisé dans beaucoup de domaines.

The ASS Shelf Support can be used for numerous purposes as a single item or in connection with various accessories.

Ce Support de rayonnage ASS dispose d'une rainure pouvant recevoir un câble de 3 ou 4 mm de diamètre qui sera fixé à hauteur voulue par des vis sans tête. De chaque côté ainsi qu'à l'arrière du support se trouve des trous taraudés M 4.

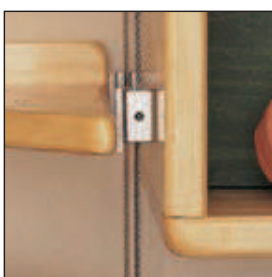
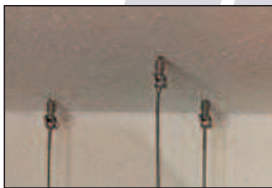
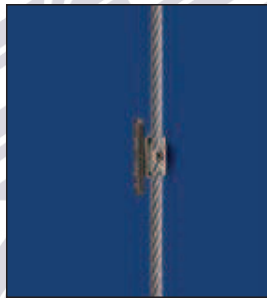
The ASS Shelf Support has a slot to accept a wire rope of 3 or 4 mm diameter. By the use of a stud the ASS Shelf Support can be fixed on the rope. On both sides you will find two threaded holes M 4. In addition there is another threaded hole M 4 on the rear.

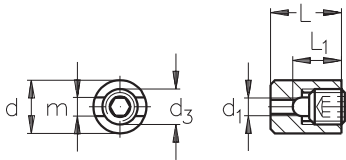
Il existe donc la possibilité de fixer des rayonnages de chaque côté du support ou d'un côté seulement, ou encore en angle droit.

One has the ability to assemble e.g. shelf-units on both sides, single or at right angles directly with the ASS Shelf Support. By using two ASS Shelf Supports the shelf-units can be assembled at any angle. For the assembly of shelves, partitions or displays we supply accessories like angles or straps.

Nos ASS Attaches plates pour support de rayonnage ainsi que nos ASS Cornières d'attache pour support de rayonnage sont utilisées pour la fixation de rayonnage, de cloisons mobiles ou de support publicitaire.

For the construction of **closed partitions**, e.g. for use at fairs and exhibitions, one might use commercial clamping profiles. These profiles can be assembled directly to the ASS Shelf Support.

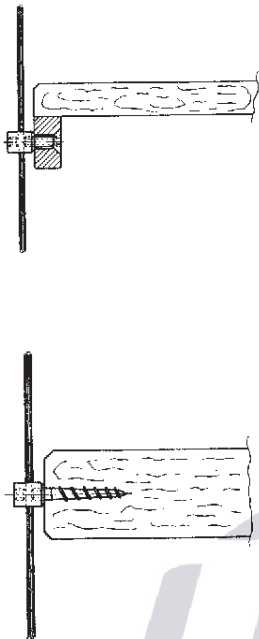




ASS Display support

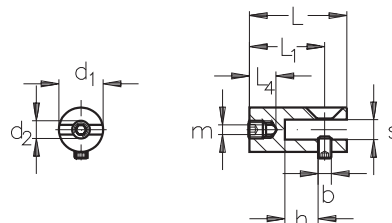
ASS Display clip

Désignation nominal size	Ø câble rope-Ø mm	m mm	L mm	L ₁ mm	d mm	d ₁	d ₃	N° article stock no.	
2	1,5 + 2	2,2	10	5	8	M 4	M 4	352 110 002	
4	3 + 4	4,2	16	11	12	M 4	M 8	352 110 004	
4/10	3 + 4	4,2	19	12	20	M 6	M 8	352 110 410	



LEMMENS S.A.





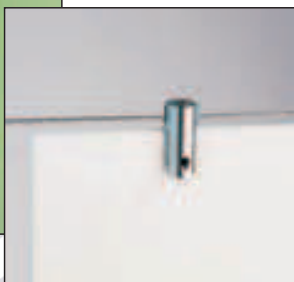
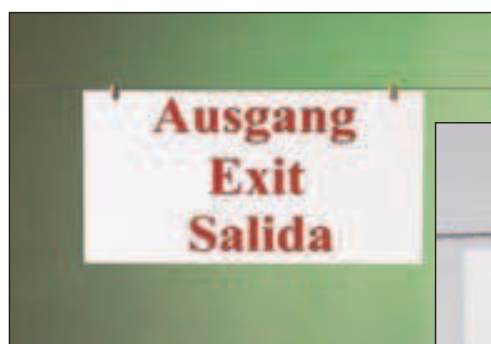
ASS Support à chape

ASS Clamping jaw

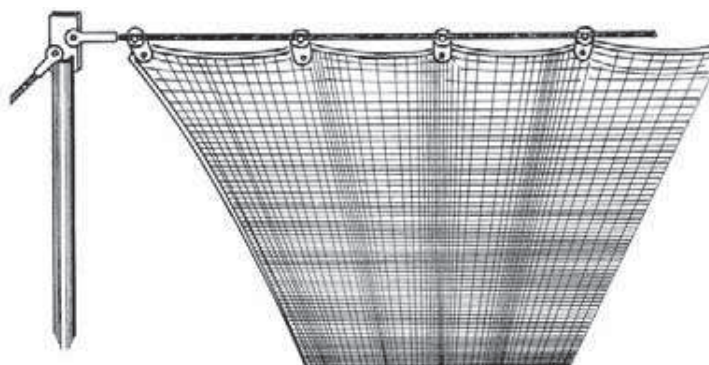
Désignation nominal size	Ø câble rope-Ø mm	L mm	L ₁ mm	L ₄ mm	d ₁ mm	d ₂	m mm	h mm	b	s mm	N° article stock no.
2	1,5 + 2	22	17	5	10	M 4	2,2	7,5	M 3	4,5	352 210 002

En plus d'une vis M 4 x 4 pour la fixation de la chape, sont livrés une vis M 3 x 5 pour la fixation des panneaux et une vis à tête fraisée M 3 x 10 dans le cas d'un perçage dans le panneau.

The ASS Clamping Jaw is supplied with a M 4 x 4 stud for fixing the rope and a choice of M 3 x 5 stud or M 3 x 10 countersunk bolt for fixing the display material etc.



LEMME



Exemple d'application d'un ASS Support à chape

Applicability ASS Clamping jaw
Tensioning of textiles as protection against sun, view or for textile ceilings.